

# Z A P O W I E D Ź

## PUCHAR WÓJTA GMINY ŚWIERKLANIEC

### W NARTO I ŁYŻWOROLKACH

**TERMIN i MIEJSCE:** Zawody odbędą się w dniu **25.04.2015 r.\*** w Parku Świerklaniec, 42-622 Świerklaniec, ul. Parkowa 30 (centralna część parku, „Fontanny - Staw Parkowy”).

**WSPÓLORGANIZATORZY:** Urząd Gminy Świerklaniec, UKS Olimpijczyk Nowe Chechło,

**CEL IMPREZY:** Popularyzacja narciarstwa biegowego w formie narto i łyżworolek, propagowanie zdrowego stylu życia, uatrakcyjnienie oferty sportowo-kulturalnej na terenie parku świerklanieckiego.

**ZGŁOSZENIA:** Zgłoszenia imienne z podaniem rocznika należy wysłać na adres e-mail: [zoremba@op.pl](mailto:zoremba@op.pl) do dnia 18.04.2015r. lub w biurze zawodów 25.04.2015 od godz. 8<sup>00</sup> ÷ 9<sup>00</sup>

#### UCZESTNISTWO:

Prawo startu posiadają:

- narciarze amatorzy (bez licencji PZN),
- dzieci i młodzież szkół podstawowych, gimnazjalnych i średnich (za pisemną zgodą rodziców).
- dorośli na własną odpowiedzialność.

#### KONKURENCJE:

##### ❖ Dzieci i Młodzież szkolna

- Dziewczyny      rocznik 2004 ÷ 2002    1400m. ( 1 okrążenie łyżworolki)
- Chłopcy          rocznik 2004 ÷ 2002    1400m. ( 1 okrążenie łyżworolki)
- Dziewczyny      rocznik 2001 ÷ 1999    1400m. ( 1 okrążenie łyżworolki)
- Chłopcy          rocznik 2001 ÷ 1999    2800m. ( 2 okrążenia łyżworolki)
- Panie             rocznik 1998 ÷ 1995    1400m. ( 1 okrążenie łyżworolki)
- Panowie          rocznik 1998 ÷ 1995    2800m. ( 2 okrążenia łyżworolki)

##### ❖ Dorośli

- Kobiety OPEN      1800m. ( 1 duże okrążenie łyżworolki / nartorolki dowolnego typu)
- Mężczyźni        rocznik 1997 ÷ i starsi 9000m. ( 5 dużych okrążeń łyżworolki),  
- ze wspólnego startu podział na kategorie do 35 i powyżej 35 lat
- Mężczyźni        rocznik 1997 ÷ i starsi 9000m. ( 5 dużych okrążeń nartorolki )  
- ze wspólnego startu podział na kategorie do 35 i powyżej 35 lat

#### NAGRODY:

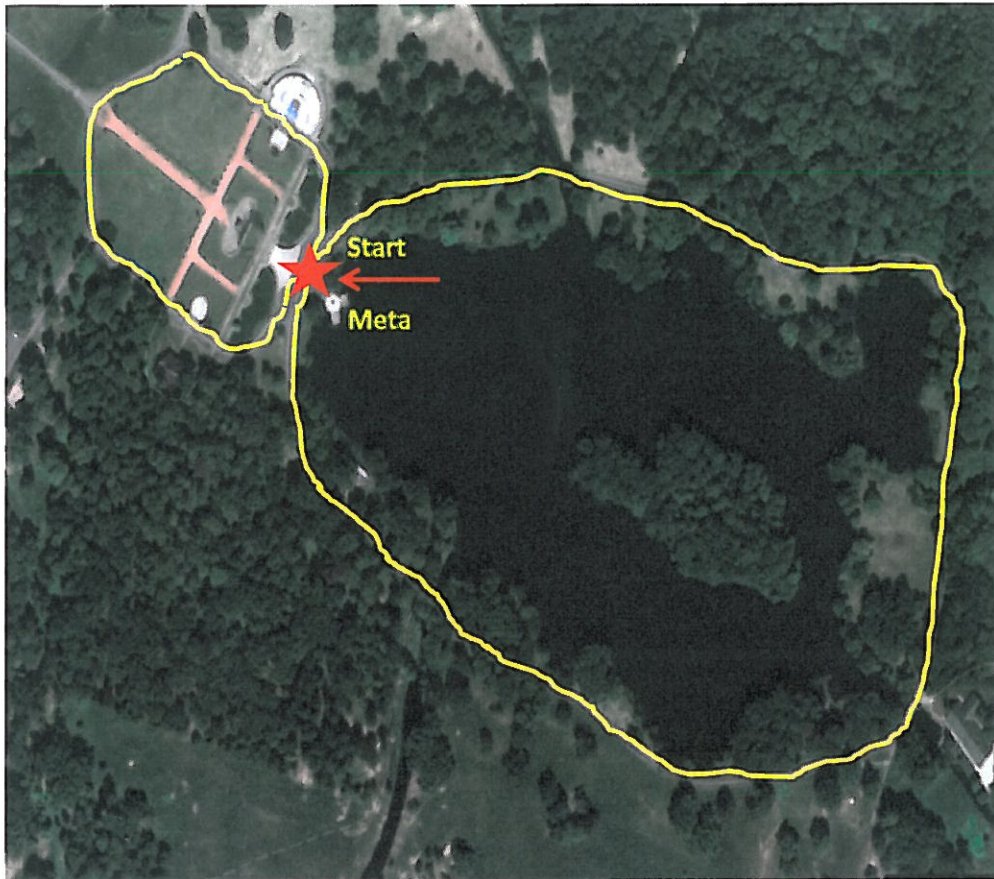
Nagrody indywidualne dla pierwszych trzech zawodników w wszystkich kategoriach wiekowych.

#### SPRAWY ORGANIZACYJNE.

- 25.04.2015 r. godz. 9<sup>30</sup>      Zamknięcie list startowych, ułożenie kolejności konkurencji,
- godz. 9<sup>45</sup>                      Odprawa Techniczna, wydawanie numerów startowych,
- godz. 10<sup>15</sup>                     Start do pierwszej konkurencji,
- godz. 13<sup>00</sup>                     Planowana godzina zakończenia zawodów.

**Oplata startowa nie będzie pobierana !!!.**

## MAPKA ZAWODÓW



## KONKURENCJE

